

NEUES DENKEN FÜR NEUE DIMENSIONEN

Landkreis Ebersberg

setzt auf „Public

Private Partnership“

mit der SKE



Privates Kapital und Know-how zur Stärkung des Schulstandortes Kirchseeon

Das PPP-Projekt Kirchseeon bei München hat Modellcharakter in Bayern und findet große Beachtung auf den politischen und pädagogischen Ebenen. Der Landkreis Ebersberg investiert vor dem Hintergrund, dass Bildungs- und Ausbildungsangebote zentrale Standortfaktoren für Unternehmen und Familien sind, in eigene Zukunftschancen und Entwicklungsperspektiven.

Geringe Kosten, kurze Bauzeiten, schnelle Sanierungen, professionelle Dienstleistungen und eine verbesserte Instandhaltungsqualität: Diese Mehr-Werte macht sich der Landkreis Ebersberg jetzt im Rahmen eines Public-Private-Partnership-Projektes zunutze. Ein innovatives und zukunftsweisendes Projekt, bei dem das Gymnasium und die dazugehörige Sporthalle geplant, schlüsselfertig erstellt und anschließend privat bewirtschaftet wird. Projektpartner bei diesem PPP-Modell ist die Bietergemeinschaft SKE aus Mannheim und Stingl aus München. In einer Sitzung des Kreistages wurde nach einer zuvor erfolgten Ausschreibung der Vergabe an die Bietergemeinschaft zugestimmt und damit der Weg für die Kooperation geebnet.

Landkreis Ebersberg setzt auf „Public Private Partnership“ mit der SKE GmbH und der Stingl GmbH

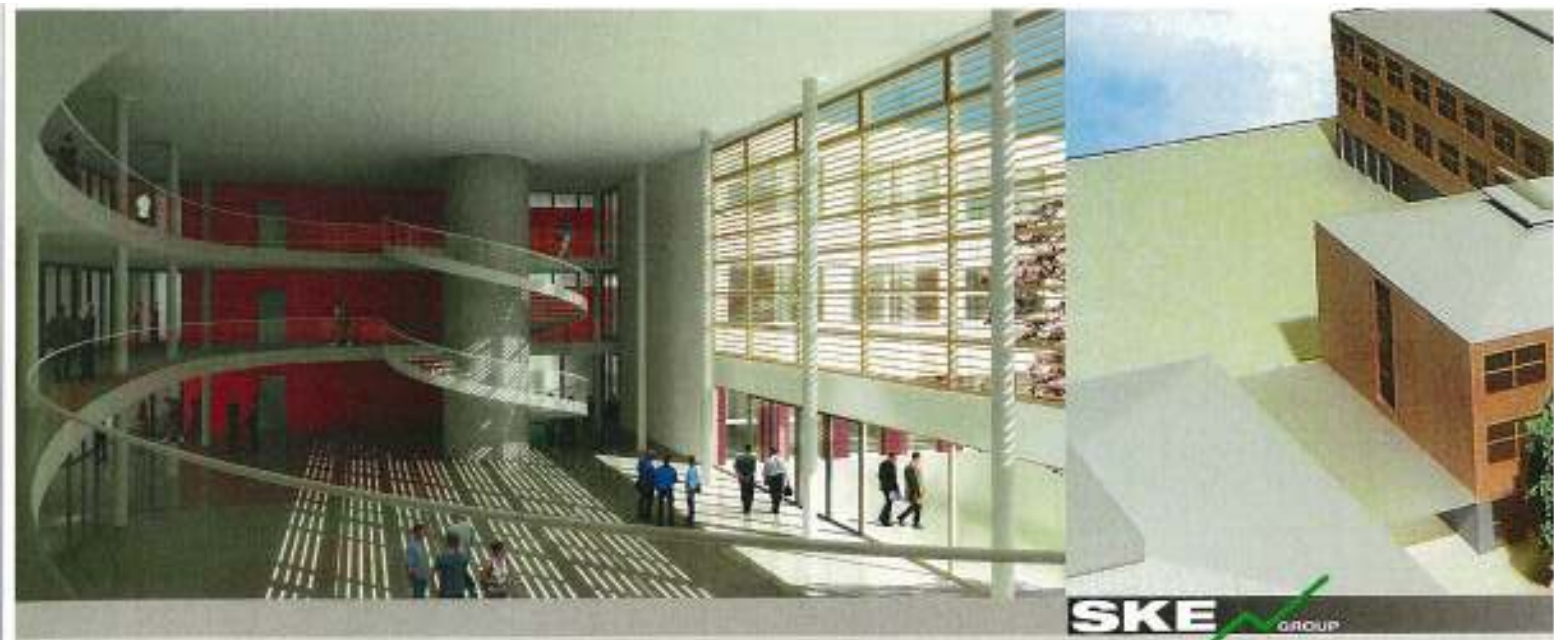
„Ganz besonders freut uns, dass die erste gemeinsame Beteiligung der Bietergemeinschaft SKE und Stingl an einem PPP-Projekt gleich zum Erfolg geführt hat. Insbesondere vor dem Hintergrund, dass die Münchener Stingl erst seit 2006 zur SKE-Gruppe gehört, ist dieser Zuschlag ein Beleg für eine beispielhafte und gelungene Integration“, so Kirchseeon-Projektleiter Rainer Langer.

„Die von Stingl vorgeschlagenen lokalen Partner verfügen zudem über ein erstklassiges Renommee und beste Referenzen. Unser Dank gilt daher an dieser Stelle dem Architekturbüro Fritsch-Tschaidse aus München. Das Büro hat beim PPP-Projekt Kirchseeon seine vielseitigen Erfahrungen und Kompetenzen beim Bau von Schulen und Bildungseinrichtungen hervorragend eingebracht und damit zum Gelingen des Projektes einen wesentlichen Beitrag geleistet.“

Gesamtvolumen von ca. 38,6 Millionen Euro

Das PPP-Projekt Kirchseeon besteht aus dem Schulgebäude und der Sporthalle mit einer Gesamtfläche von insgesamt ca. 11.800 m². Hinzu kommen die Außenanlagen mit insgesamt ca. 20.600 m².

Das Auftragsvolumen in Höhe von ca. 38,6 Millionen Euro unterteilt sich in ca. 24,6 Millionen Euro für Bauleistungen und ca. 14 Millionen Euro für die Betriebsleistungen über einen vereinbarten Zeitraum von 20 Jahren. Mit dem Vertragsverhältnis wird das PPP-Projekt, das im übrigen als Pilotprojekt für Bayern gilt, umgehend beginnen. Nach Beendigung der Baumaßnahmen in der Ausbaustufe I (zum 1. September 2008) und der Ausbaustufe II (zum 1. September 2010) erfolgt die Bewirtschaftung der kompletten Liegenschaft über eine vertragsmäßig vereinbarte Laufzeit von 20 Jahren (bis 31.08.2028). Die Bewirtschaftungsleistungen umfassen Hausmeisterdienste, Wartungsarbeiten, Bauunterhaltungsleistungen wie Instandhaltung, Renovierungen und Reinvestitionen, Unterhaltsreinigung, Pflege der Außenanlagen sowie das komplette Energiemanagement.



**Wir machen Schule:
Zukunftsweisende Investition
in nachfolgende Generationen**

Die PISA-Studie, die permanente Diskussion über fehlende staatliche Mittel zur Förderung von Bildung und Ausbildung, schlecht oder mangelhaft ausgerüstete Schulen und Hochschulen ... die öffentliche Hand als Träger von Schulen und Bildungszentren hat längst die zwingende Notwendigkeit zum entschlossenen Handeln erkannt.

Damit wird zunehmend der Weg für zukunftsweisende Partnerschaften von öffentlicher Hand und privaten Anbietern bereitet, um geeignete Angebote bereitzustellen und sicherzustellen.

Diese Kooperationen sind, gerade in Zeiten knapper öffentlicher Haushalte, eine zielgerichtete, nachhaltige und sinnvolle Investition nicht nur in die nachfolgenden Generationen, sondern auch in die Zukunftsfähigkeit der jeweiligen Standorte. Denn nachweislich hat sich der Stellenwert von Bildung und Ausbildung zu einem zentralen Standortfaktor entwickelt. Wenn man Familien und vor allem auch Unternehmen nach den verschiedenen Kriterien bei der Wahl ihres „Standortes“ befragt, nimmt der Faktor „schulisches Angebot“ längst einen oberen „Tabellenplatz“ ein. Folglich investieren Kommunen gezielt in eigene Zukunftschancen und Entwicklungsperspektiven, wenn sie entsprechende Bildungs- und Ausbildungsoptionen bereitstellen.

**Profitieren sollen möglichst alle:
Regionale Wirtschaftsförderung
als strategisches Ziel**

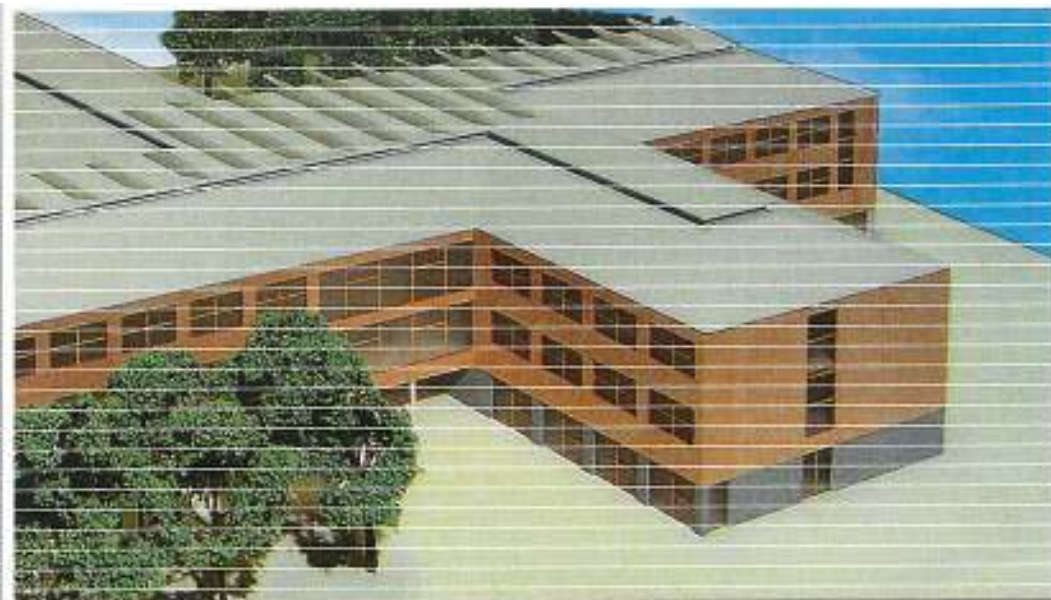
Durch die verschiedensten Anforderungsprofile der letzten knapp 30 Jahre hat die SKE GmbH Organisationsstrukturen entwickelt, die auf Großprojekte mit langen Vertragslaufzeiten exakt zugeschnitten sind. Die Unternehmensphilosophie beruht dabei auf dem Anspruch, durch tägliche Leistungen zu überzeugen und komplexe Projekte zuverlässig, professionell und kostengünstig umzusetzen.

Zu dieser Unternehmensphilosophie gehört auch, bei anstehenden Arbeiten und Aufträgen nach Möglichkeit lokale und regionale Anbieter und Firmen zu berücksichtigen. Kurze Reaktionszeiten und das Aufbauen bzw. das Vorhalten von projektspezifischem „Technik-Know-how“ vor Ort sind hierbei vorrangige Ziele.

**P wie Partnerschaft:
PPP-Modelle und die
SKE-Philosophie**

Public-Private-Partnership-Modelle sind zukunftsweisende Erfolgsmodelle. Dabei steht das dritte P für eine intensive und dauerhafte Partnerschaft, denn langjährige Kooperationen und Verträge sind nur im partnerschaftlichen Miteinander umsetzbar. „Partnerschaft und offene Kommunikation zwischen allen Beteiligten“, das ist für die SKE GmbH täglich gelebte Unternehmensphilosophie und Anspruch zugleich.

„Unser Know-how bei der Immobilienbewirtschaftung und Sanierung in Kombination mit dem Wissen um behördliche Auflagen und Richtlinien beim öffentlichen Hochbau ergänzen sich bei dem „Schulprojekt Kirchseeon“ in idealer Weise. Wir sind daher überzeugt, die Erwartungen des Landkreises Ebersberg zu erfüllen bzw. zu übertreffen und sowohl Schülern und Lehrern als auch den Eltern in Kirchseeon und Umgebung ein funktionierendes und ansprechendes Umfeld zu bieten.“



DAS PROJEKT AUF EINEN BLICK

Projektbeschreibung:

PPP-Projektentwicklung, Planung, Bau, Finanzierung sowie bauliche Instandhaltung und Bewirtschaftung eines Gymnasiums und einer Sporthalle

Details aus der Leistungsbeschreibung:

Details zum Objekt:

Schule BGF: 11.802 m² (Schule + Turnhalle),
ca. 20.600 m² Außenanlagen

Leistungsumfang Bau:

Neubauleistung in Massivbauweise, schlüsselfertig als GU

Projektstart:

23.04.2007

Fertigstellung:

Ausbaustufe I (für 500 Schüler)
bzw. II (für weitere 350 Schüler):
01.09.2008 bzw. 01.09.2010,
d.h. ca. 16 Monate Bauzeit

Ausführungsende: 31.08.2028,
d.h. 20 Jahre Betrieb

Auftragsvolumen:

ca. EUR 38,6 Mio.

Abgabetermin des Teilnahmewettbewerbs:

28.07.2006

Angebotsabgabe:

1. Angebot am 15.12.2006
2. Angebot am 23.02.2007

Leistungsumfang Betrieb:

Stellung eines Hausmeisters,
Wartungs- und Bauunterhaltungsleistungen
(Instandhaltung / Renovierungen /
Reinvestitionen), Unterhaltsreinigung,
Pflege der Außenanlagen, Energiemanagement
(Ver- und Entsorgung)

Projektverantwortliche:

Projektentwicklung

Dipl.-Ing. Ferdinand Grohe

Projektleitung

Dipl.-Ing. Rainer Langer

SKE GROUP

Facility Management Services

Instandhaltung

Renovierung

Modernisierung

Ausbau

Technische Gebäudeausrüstung

Planung

Kommunale Lösungen

PPP-Projekte



GEFMA

www.ske.de

SKE Facility Management GmbH
Siegenund-Schuckert-Str. 3
68190 Mannheim
Tel. +49 621 85007-36
Fax +49 621 85007-38
skema@ske.de

SKE GmbH
Würzburger Str. 9-11
87753 Karlstadt
Tel. +49 9353 7909-40
Fax +49 9353 7909-49
skema@ske.de

Die Unternehmen von **VINCI**

PPP-Modell Landkreis Ebersberg


PUBLIC PRIVATE PARTNERSHIP

Wir machen Schule!



**Qualitäts-Standards
für Mehr-Werte!**

- Instandhaltung
- Renovierung
- Modernisierung
- Ausbau
- Techn. Gebäude-
ausrüstung
- Planung
- Kommunale
Lösungen
- PPP-Projekte

SKE  **GROUP**

**Facility
Management
Services**

SKE Facility Management GmbH
Sigmund-Schuckert-Str. 3
68199 Mannheim
Tel. +49 621 85097-35
Fax +49 621 85097-39
www.ske.eu
skema@ske.eu

Ein Unternehmen von **VINCI** 